

SPECIALIST IN GROOTKEUKEN-LOGISTIEK



Dienbladentransportwagens...

...de nieuwe enkelwandige ETTW van HUPFER® - goed en voordelig!



ETT 2/20 L-EN voor opslag van Euronorm compactsets 370 x 530 mm.
De binnenruimte bestaat uit 2 compartimenten voor elk 10 = 20 maaltijden.
De onderlinge tussenafstand is 115 mm.

De enkelwandige dienbladentransportwagens uit de serie ETTW van HUPFER® zijn een uiterst economische oplossing voor het transport naar en het uitgeven van maaltijden op de afdelingen. Ze worden gefabriceerd van roestvrijstaal 18/10. Er zijn modellen voor het over de smalle zijde inschuiven van 16, 20, 24 of 30 Gastronorm of Euronorm dienbladen. De dienbladgeleiders zijn extra breed, zodat elk dienblad optimaal wordt ondersteund en eventuele maattoleranties worden genivelleerd. De onderlinge tussenafstand in de hoogte is 95, 105 of 115 mm.



ETT 2/20 L-EN

Gladde zijwanden maken de dagelijkse schoonmaak uiterst eenvoudig en zorgen daardoor voor een optimale hygiëne. De deuren worden worden door het dak en de stootlijst optimaal beschermd en vergrendelen automatisch in geopende en gesloten toestand. Eventuele extra transportbeveiliging tegen meerprijs leverbaar.



Brede geleiders, elk type dienblad past perfect!

Andere tussenafstanden zijn op aanvraag te realiseren. De dubbelwandige draaideuren openen 270°. De wagens zijn aan beide kopse zijden voorzien van 2 verticale duwstangen over de volledige hoogte. De robuuste stootlijst rondom beschermt de wagen optimaal. De deuren vergrendelen automatisch door speciale nokken in de stootlijst en worden hierdoor in geopende en gesloten toestand optimaal beschermd. Alle modellen zijn standaard uitgevoerd met 2 bok- en 2 zwenkwieken met rem, diameter 160 mm, met rollager in verzinkte gaffels.

HUPFER® TTW dubbelwandig...

...de modulaire gebouwde wagens met een perfecte prijs/kwaliteit verhouding!



De dubbelwandige dienbladtransportwagens uit de serie TTW van HUPFER® zijn ontwikkeld, gebaseerd op de meest recente ergonomische gezichtspunten. Leverbaar zijn modellen voor het over de brede zijde inschuiven van 16, 20, 32 of 40 of over de smalle zijde inschuiven van 16, 20, 24 of 30 Gastronorm of Euronorm dienbladen. Ze worden gefabriceerd van roestvrijstaal 18/10 en worden geheel geassembleerd uit standaard componenten. Dat levert niet alleen een lage prijs op, maar is ook een geluk bij een ongeluk als er onverhoopt een forse beschadiging optreedt. Dan kunnen zowel het dak

als de deuren, de achterwand en de zijwanden probleemloos worden vervangen. De afwerking is perfect, zoals u van HUPFER® kunt verwachten. Dat zorgt er mede voor dat deze modellen niet alleen uiterst goed bestand zijn tegen de harde praktijk van alledag, maar ook zeer makkelijk schoon te maken. Daardoor wordt aan uiteraard aan alle HACCP gerelateerde eisen van hygiëne voldaan die van toepassing zijn in grootkeukens. De zij- en tussenwanden zijn voorzien van naadloos diepgetrokken geleiders met een onderlinge hoogteaftand van naar keuze 95, 105 of 115 mm.

Gebruikersvriendelijk ontworpen...

...geheel modulair opgebouwd!



De tussenwand is zonder gereedschap te demonteren en uit te nemen.

TTW 2/40 B-EN voor het inschuiven over de brede zijde van Euronorm 530 x 370 mm of Gastronorm 530 x 325 mm. De binnenruimte bestaat uit 2 compartimenten voor elk 2 x 10, maakt totaal 40 dienbladen. De onderlinge tussenafstand is 115 mm. Hier afgebeeld met de als accessoire tegen meerprijs verkrijgbare imperial en de transportbeveiliging. Dit model is ook in een uitvoering voor 32 dienbladen verkrijgbaar.



De bodemconstructie biedt een veelvoud aan mogelijkheden voor afwijkende wielopstellingen naar keuze, af fabriek of eventueel ook achteraf te realiseren.



De uitneembare tussenwand is vrij van het dak en de bodem gemonteerd en vergemakelijkt daardoor de dagelijkse schoonmaak.

De serie TTW is voorzien van dubbelwandige, elkaar overlappende, deuren die 270° openen. Op de beide kopse zijden zijn verticale duwstangen over de volle hoogte aangebracht, hetgeen zorgt voor een optimale ergonomie. De wagen kan daardoor immers door iedereen op elke gewenste hoogte worden vastgepakt, waardoor de lichaamshouding optimaal kan blijven. De dienbladentransportwagens serie TTW van HUPFER® zijn zo ontworpen, dat ze ook met

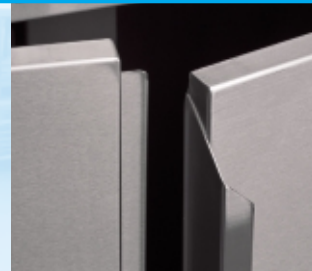
geopende deuren makkelijk kunnen worden gemanoeuvred. De deuren vergrendelen automatisch door speciale nokken in de stootlijst, die rondom is aangebracht aan de onderzijde van de wagen en worden hierdoor, alsmede door het dak, in geopende en gesloten toestand optimaal beschermd. Desgewenst kan tegen meerprijs het dak eveneens van een omlopende stootlijst worden voorzien.

Optimale ergonomie...

...de HUPFER® TTW 's zijn uiterst hygiënisch en bieden een hoge mate aan veiligheid in het gebruik!



Zeer gebruikersvriendelijk is de ergonomisch gevormde greep over de volle hoogte van de deur.



De elkaar overlappende deuren van de HUPFER® dienbladtransportwagens bevorderen een optimaal hygiënisch transport van de dienbladen met maaltijdcomponenten.



De tweepuntsvergrendeling van de deuren biedt optimale veiligheid bij extern transport (tegen meerprijs).



De deuren zijn steeds optimaal beschermd, zowel in geopende als gesloten toestand.

Ook de deurgreep over de volle hoogte is één van de details die deze wagens qua ergonomie bijna onverslaanbaar maken. Een tegen meerprijs verkrijgbare tweepunts beveiliging zorgt voor maximale veiligheid bij extern transport, in bijvoorbeeld een vrachtwagen. Alle modellen van deze serie zijn standaard uitgevoerd met 2 bok- en 2 zwenkwielen met rem, diameter 160 mm, met rollager in verzinkte gaffels.

Ook voor de avondbroodmaaltijd...

...de passieve koeling (tegen meerprijs) werkt effectief en is zeer kostenbesparend!



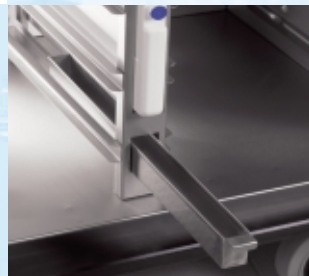
Door de avondbroodmaaltijd eerder te portioneren en klaar te zetten voor transport bespaart u personeelskosten.

HUPFER® biedt u hiervoor passieve koeling (PK) aan, die in diverse modellen TTW kan worden gerealiseerd. De daarin gemonteerde speciale tussenwand is voorzien van koelpellets, die zorgen voor het op optimale temperatuur blijven van de componenten van de avondbroodmaaltijd. Deze modellen zijn tevens uitgevoerd met dichtingen aan de deuren, zodat de koude lucht in de wagens blijft.

De uitneembare tussenwand is vrij van het dak en de bodem gemonteerd en vergemakkelijkt daardoor de dagelijkse schoonmaak, waardoor de hygiëne wordt verhoogd. Een kantelbeveiliging boven de geleiders zorgt voor meer veiligheid bij het uitnemen van de dienbladen.

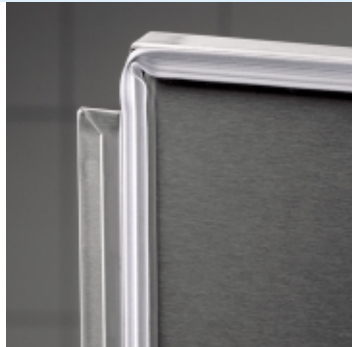


Een kantelbeveiliging boven de geleiders zorgt voor meer veiligheid bij het uitnemen van de dienbladen.



De tussenwand met koelpellets is een nuttig extra voor de avondbroodmaaltijd.

Het in de tussenwand van de PK-modellen opgenomen, uitneembare lekbakje dient als opvang voor het condenswater van de koelpellets en zorgt aldus voor een droog blijvende bodem van de wagen.



De uitneembare deurdichting bij de PK-modellen zorgt ervoor dat de koude lucht in de wagens blijft.

Alle voordelen in één oogopslag

- uitgebreid programma, enkel- en dubbelwandig uitgevoerd.
- geschikt voor Gastronorm of Euronorm dienbladen, maar ook voor compactsets.
- wagens ook bij geopende en vergrendelde deuren manoeuvreerbaar door de verticale duwgrepen.
- grote keus aan wielen en wielopstellingen.
- elkaar overlappende deuren, geen binnendringend stof.
- deurdichtingen bij de PK-modellen.
- achteraf realiseren van passieve koeling mogelijk.
- gebruikersvriendelijke deurgreep over de volle hoogte.
- brede hoekgeleiders, voor elk type dienblad (model ETTW).
- zijwanden met diepgetrokken geleiders en kantelbeveiliging (model TTW).
- automatische deurvergrendeling in geopende en gesloten toestand.
- door het verwisselen van de tussenwand kan gewicht worden van EN naar GN-inschuif over de smalle zijde.
- breed programma aan accessoires.
- speciale uitvoeringen op aanvraag.

De HUPFER® modellen TTW-V...

...met volledig gelaste binnenruimte voor optimale hygiëne!

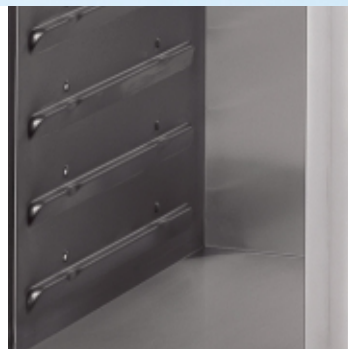


TTW-V 2/40 B-EN voor het inschuiven over de brede zijde van Euronorm 530 x 370 mm of Gastronorm 530 x 325 mm. De binnenruimte bestaat uit 2 compartimenten voor elk 2 x 10, maakt totaal 40 dienbladen. De onderlinge tussenafstand is 115 mm. Hier afgebeeld met speciale stootlijst rondom in grijze kunststof (standaard zwart).

De HUPFER® dienbladtransportwagens van de serie TTW-V zijn inwendig volledig gelast en uiteraard ook gefabriceerd van roestvrijstaal 18/10. Hierdoor voldoen deze modellen in alle aspecten aan de strenge eisen qua hygiëne. Deze modellen zijn uitgevoerd voor inschuiven over de brede zijde tot 40 en voor inschuiven over de smalle zijde tot 30 Euronorm of Gastronorm dienbladen. De dienbladgeleiders zijn naadloos diepgetrokken op een onderlinge afstand van



De speciale constructie van de modellen TTW-V maakt machinale reiniging mogelijk!



De volledig gelaste binnenruimte van de serie TTW-V laat qua hygiëne niets te wensen over.

95, 105 of 115 mm. De dubbelwandige deuren worden ook bij deze modellen zowel in geopende als gesloten toestand perfect beschermd door stootlijsten. In tegenstelling tot de modellen TTW laten de deuren zich ook bij 260° opening vergrendelen, zodat een probleemloze schoonmaak met een waterslang, hogedrukreiniger of wagenwasinstallatie zonder "dode hoeken" mogelijk is - voor optimale hygiëne!

Geschikt voor de wasinstallatie... ...de volledig gelaste binnenruimte maakt machinale reiniging mogelijk !



Door een speciale voorziening kunnen de deuren ook in 260° stand worden vergrendeld. Daardoor is een optimale reiniging zonder dode hoeken mogelijk.



HUPFER® dienblidentransportwagens van de serie TTW-V (inwendig volledig gelast) zijn reinigbaar middels een hogedrukpuit. De modellen TTW-VV zijn bovendien uitwendig volledig gelast en daardoor optimaal geschikt voor reiniging in een wagenwasinstallatie. De fabricage uit roestvrijstaal 18/10 en de verwerking daarvan in de fabriek op het allerhoogste niveau zorgen ervoor dat ze optimaal geschikt zijn voor de harde praktijk van elke dag!

Automatisch beladen van de dienblidentransportwagen in een wagenwasinstallatie.

Ook de TTW-V modellen hebben verticale duwbeugels, die een optimaal manoeuvreren, ook in geopende toestand, mogelijk maken. De wagens zijn standaard uitgevoerd met 2 bok- en 2 zwenkwielen met rem, diameter 160 mm, met kogellager in roestvrijstalen gaffels.

Voor de allerhoogste eisen is de serie TTW-VV leverbaar, die zowel inwendig als ook uitwendig volledig gelast is. Deze modellen zijn eveneens uitgevoerd voor inschuiven over de brede zijde tot 40 en voor inschuiven over de smalle zijde tot 30 EN of GN dienbladen.

Alle voordelen in één oogopslag

- geschikt voor hogedruk-reiniging door gelaste binnenruimte (modellen TTW-V).
- allerhoogste hygiëne door modellen voor wagenwasinstallatie TTW-VV (in- en uitwendig gelast).
- ook vergrendelbaar bij 260° geopende deuren, geen "dode hoeken".
- tweepunts éénhands vergrendeling, daardoor geheel vlakke deuren.
- deuren met dichting; stofdicht en optimaal temperatuursbehoud.

Accessoires tegen meerprijs...

...voor individuele eisen en wensen!



Voor alle HUPFER® dienbladtransportwagens is als accessoire zowel een 30 mm hoge imperiaal alsook een antislipmat uit polyethyleen verkrijgbaar - bijvoorbeeld voor het transport van flessen of glazen in korven op het dak van de wagen.



Zowel voor de Gastronorm als de Euronorm wagens zijn inschuifkorven leverbaar van roestvrijstaaldraad met een kunststof coating en een maaswijdte van 26 x 26 mm.



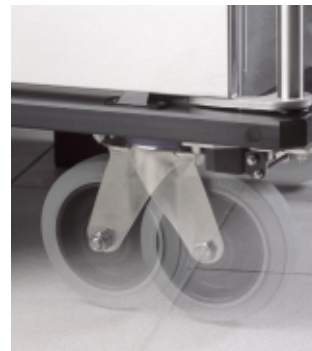
Een papierklem van roestvrijstaal zorgt voor orde en overzicht.



Ter markering van de wagens en daarmee het optimale overzicht in logistieke processen zijn naamplaathouders in de formaten DIN A 4 en DIN A 5 leverbaar. Ook vervaardigd uit roestvrijstaal 18/10.



Bij de optionele centrale vergrendeling worden met één voetbeweging twee wielen op de rem gezet.



De zwenkwielen zijn desgewenst met een richtingsvaststeller leverbaar en functioneren dan als bokwiel.

Alle dienbladtransportwagens van HUPFER® zijn met een groot aantal accessoires zinvol en praktijkgericht tegen meerprijs uit te breiden. Dat is praktisch voor uw medewerkers; de werkzaamheden worden vergemakkelijkt en daardoor aangenamer.

Zo zijn de TTW's te voorzien van een imperiaal van roestvrijstaal 18/10, een naamplaathouder voor de afdelingen, andere soorten wielen, een trekhaak en dissel, een papierklem of passieve koeling. Daardoor worden de HUPFER®

dienbladtransportwagens afgestemd op de individuele eisen en wensen van u als gebruiker. De als toebehoren verkrijgbare antislipmat zorgt in combinatie met de imperiaal voor een veilig transport op het dak van bijvoorbeeld korven. De inschuifkorven ronden het programma zinvol af.

Transport en veiligheid...

...van slingervrij gekoppeld transport tot transportbeveiliging in een vrachtwagen!



De HUPFER® trekhaak met schokdemping zorgt voor een slingervrij gekoppeld transport van meerdere dienbladtransportwagens.



Ter bescherming van de wagens in een vrachtwagen met veiligheidsstangen biedt HUPFER® de mogelijkheid van een extra kunststof profiel, bijvoorbeeld op de halve hoogte van de duwbeugel.



Extra veiligheid, speciaal voor transport in vrachtwagens, biedt de tweepuntsvergrendeling van de deuren.



Door veerdruk is er altijd een veilige verbinding tussen de trekhaak en de dissel.



In ontkoppelde toestand rust de trekhaak tegen een kunststof blokje op de kopse kant van de wagen.

Het transport van wagens met daarin op dienbladen geplaatste voedselverdeelsets is soms een logistiek probleem. Zowel voor intern als extern transport biedt HUPFER® daarom oplossingen ter verhoging van de veiligheid. Zo zijn de TTW modellen te voorzien van een extra deurvergrendeling. Gekoppeld transport achter een elektrowagen is mogelijk met de standaard trekhaak en dissel, leverbaar in verzinkt staal of roestvrijstaal.

Door het installeren van de HUPFER® Twin-Brake wordt het onmogelijk de trekhaak te bedienen als de wielen nog de rem staan. Zelfs het gebruik van zwenkwielen met richtingsvaststeller is bij HUPFER® geen probleem - daarvoor bieden wij een speciale oplossing aan. Voor het slingervrij rijden met meerdere gekoppelde dienbladtransportwagens zorgt de speciale trekhaak met schokdemping.

FTS- en AWT-geschied...

...HUPFER® dienbladtransportwagens kunnen in elk automatisch transportsysteem worden geïntegreerd!



In grote ziekenhuizen is automatisch wagentransport (AWT) zinvol. Onverschillig of het nu om een aan het plafond gemonteerde AWT - installatie of een in de vloer geïntegreerd FST (Fahrerlos Transportsystem) - systeem gaat, wij passen onze dienbladtransportwagens aan de situatie ter plekke aan, zodat een probleemloos functionerende logistieke oplossing gerealiseerd wordt.

Induktie-koppelunit IAS...

...TTW 's koppelen, voedsel regenereren en uitgeven - voor optimale kwaliteit!



Met gekoelde maaltijdcomponenten op dienbladen beladen HUPFER® dienbladtransportwagens kunnen worden gekoppeld aan de daarvoor ontwikkelde inductie-units. Eventueel kan de koelingscyclus nog verder worden verlengd door de IAS-koppelunit te voorzien van een koelinstallatie met geforceerde luchtcirculatie. Tijdens het regenereren worden alleen

de "warme" maaltijdcomponenten geregenereerd, de koude componenten blijven koud, strikt volgens de HACCP-eisen. Doordat de inductietechniek op zijn plek blijft kunnen in plaats van inductiewagens nu normale dienbladtransportwagens worden ingezet. Dat scheelt niet alleen gewicht tijdens het transport, maar verlaagt ook de investeringskosten.

HUPFER® TTW-FreeZeo® ...

...mobiele koeling, tijdens het proces stroomonafhankelijk en regelbaar!



Een gekoelde transportwagen, onafhankelijk van de stroomvoorziening, dat is een ideale oplossing voor het externe transport van maaltijden in een ongekoelde vrachtwagen tussen een centrale keuken en diverse satellietkeukens.

Met de HUPFER® TTW-FreeZeo® wagens is dat zonder meer mogelijk. Door hoge omgevingstemperaturen of luchtvochtigheid wordt het systeem niet beïnvloed. Een groot voordeel, gezien de HACCP-richtlijnen.

Ook is zo 'n wagen niet gevoelig voor schokken tijdens het vervoer. De koeling van de HUPFER® TTW-FreeZeo® wagens geschiedt via een speciaal daarvoor ontwikkeld bedieningspaneel - eenvoudig, dus probleemloos en door elke leek te bedienen.



HUPFER® TTW FreeZeo®

Verzorging van een satellietkeuken vanuit een centrale keuken. De met GN-bakken met gekoeld voedsel gevulde wagen wordt ontladen, ter regeneratie in de combisteamer.



Eenvoudig te bedienen display.



Transport in een ongekoelde vrachtwagen, dat spaart erg veel kosten.

Alle voordelen in één oogopslag

- Stroomonafhankelijke koeling direct beschikbaar.
- Eenvoudige bediening.
- Flexibel inzetbaar.
- Aanzienlijk lagere kosten dan bij traditionele koelsystemen.
- Gesloten systeem, zonder schadelijke stoffen.
- Regelbaar en mobiel.
- Voorkoelen van de wagen overbodig.

- Gelijkmatic en storingsvrij koelproces.
- Functioneert ook bij hoge omgevingstemperaturen en luchtvochtigheid.
- Geen vriesverschijnselen, constante en gelijkmatige temperaturen.
- Geheel HACCP-konform.
- Koeling nagenoeg geruisloos en onderhoudsvrij.

De gesloten procesketen...

...op het allerhoogste technische niveau!

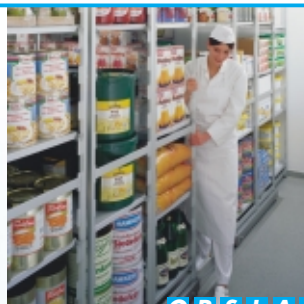


Voor het vereenvoudigen en veraangenamen van het werk aan de verdeelband kan de HUPFER®TABLOMAT II worden geleverd, die zorgt voor een automatische belading van de dienbladtransportwagens aan het einde van de band: een staaltje van techniek op het allerhoogste niveau!

Aan het begin van de band kunnen dienbladen en serviesdelen ook automatisch worden geplaatst, hiervoor zorgt de HUPFER®TABLOMAT I - dat is echte toekomstgerichte grootkeuken-logistiek, natuurlijk van HUPFER®!

Alleen de gesloten procesketen...

...geeft u de absolute garantie voor efficiënt werken!



OPSLAAN



TRANSPORTEREN



VOORBEREIDEN



ORDENEN



VERDELEN



WARMHOUDEN



REGENEREREN



UITGEVEN



Niet alleen de afzonderlijke componenten, maar het volledige systeem garandeert u een optimaal resultaat in uw procesketen. Naast de HUPFER® dienbladtransportwagens bieden wij u een omvangrijk programma speciaal afgestemd op de afzonderlijke logistieke onderdelen, zoals opslaan, transporteren, voorbereiden, ordenen, regenereren en uitgeven.

**Wij zijn de specialisten voor grootkeuken-logistiek.
Met ons heeft u grip op uw procesketen!**



Alle gegevens zijn ter informatie. Technische wijzigingen voorbehouden.

HUPFER® Benelux b.v. Postadres: Postbus 623, 2400 AP ALPHEN AAN DEN RIJN · Huisadres: Henry Dunantweg 22, 2402 NP ALPHEN AAN DEN RIJN
Tel. 0172-433954 · Fax 0172-441277 · E-Mail: info@hupfer.nl · Homepage: www.hupfer.nl
Lid NVLG Levering uitsluitend via onze dealers.